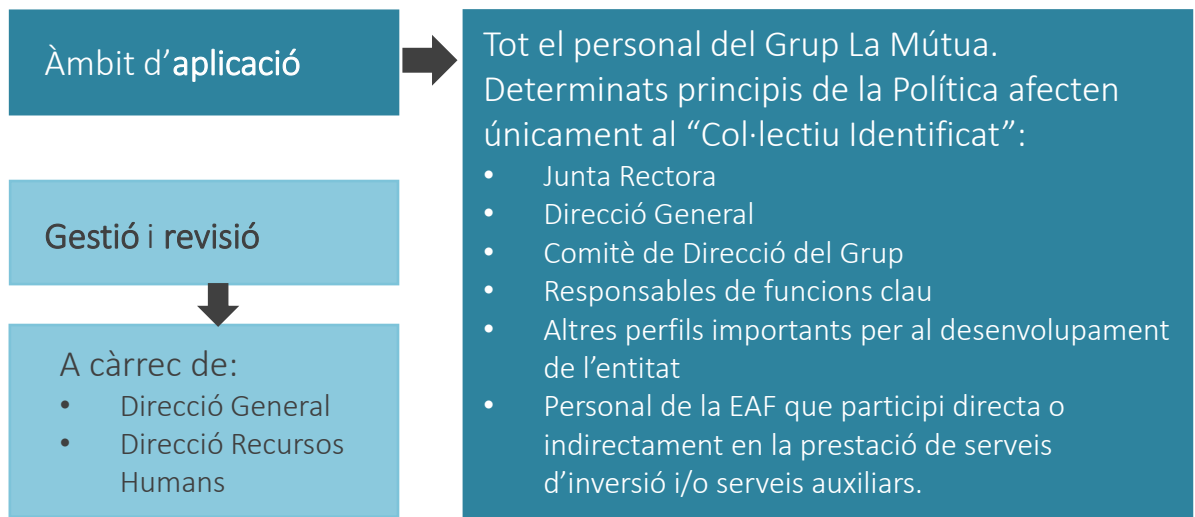


Política Retributiva

La Política Retributiva de La Mútua dels Enginyers estableix un esquema retributiu adequat a la dedicació i responsabilitat assumides per les persones ocupades. L'objectiu és atreure i retenir els perfils més adequats i contribuir al fet que l'empresa pugui complir els seus objectius estratègics dins del marc de la seva activitat, tot això de conformitat amb el que s'estableix en la legislació vigent.



PRINCIPIS GENERALS

La Política Retributiva de La Mútua dels Enginyers està orientada a la **sostenibilitat** i l'alineament dels interessos de la plantilla: **recompensa del rendiment, bon govern i gestió prudent del risc**. Els principis de la Política són:

- ❖ Senzillesa i transparència
- ❖ Equitat interna
- ❖ Multiplicitat d'elements
- ❖ Recompensa
- ❖ Components variables
- ❖ Avaluació d'acompliment
- ❖ Equilibri entre la retribució fixa i la variable
- ❖ Flexibilitat
- ❖ Supervisió i efectivitat

Els principis de la Política pel “Col·lectiu Identificat” són:

- ❖ Compliment de la normativa de remuneracions
- ❖ Moderació
- ❖ Gestió prudent i eficaç dels riscos
- ❖ Horitzó temporal per fixar la retribució
- ❖ Alineació amb els interessos a llarg termini
- ❖ Remuneració variable associada a resultats a llarg termini
- ❖ Extinció del contracte amb pagaments associats a l'acompliment enregistrat durant tota l'activitat

ELEMENTS DE LA POLÍTICA RETRIBUTIVA

Retribució total

Remuneració fixa

Element bàsic per acompliment, experiència, etc.

Remuneració variable

Pagaments addicionals en funció del compliment d'objectius. Els seus principis generals són:

- ❖ Flexibilitat.
- ❖ Caràcter individual.
- ❖ Ús de mètriques qualitatives i quantitatives.
- ❖ La part qualitativa no s'abonarà en cas de gestió deficient.
- ❖ Ponderació diferent per a cada objectiu.
- ❖ Exigència de compliment mínim per a cada objectiu.
- ❖ Objectius comunicats anualment.
- ❖ Sense caràcter consolidable.
- ❖ Sense garantia de percepció de cap import.
- ❖ Possibilitat de pagament a compte amb límit del 35% de la variable total.

$$R. \text{ variable} = (R. \text{ Variable Target}) \times (\% \text{compliment Global})$$

Previsió social

Cobertura de contingències de jubilació, defunció o incapacitat.

Beneficis socials

Compensació menjador, prestacions personals i retribució flexible.